



Znak:WGK.7150.10.2019.BG

Zabierzów 09.07.2019r.

OGŁOSZENIE

Wójt Gminy Zabierzów podaje do publicznej wiadomości, że przeznaczą do bezpłatnego korzystania i używania część Budynku ,zgodnie z mapami rzutu parteru i pierwszego piętra Budynku, dla Gminnego Ośrodka Pomocy Społecznej w Zabierzowie, na cele związane z nieodpłatną działalnością Klubu Senior+ skierowaną do mieszkańców gminy Zabierzów w wieku powyżej 60 roku życia.

Budynek zlokalizowany jest w Zabierzowie przy ulicy Kolejowej 11, na działce nr 401 o pow.0,11 ha, dla której Sąd Rejonowy dla Krakowa-Krowodrzy w Krakowie, Zamiejscowy VI Wydział Ksiąg Wieczystych z siedzibą w Krzeszowicach prowadzi księgę wieczystą nr KR2K/00050397/1.

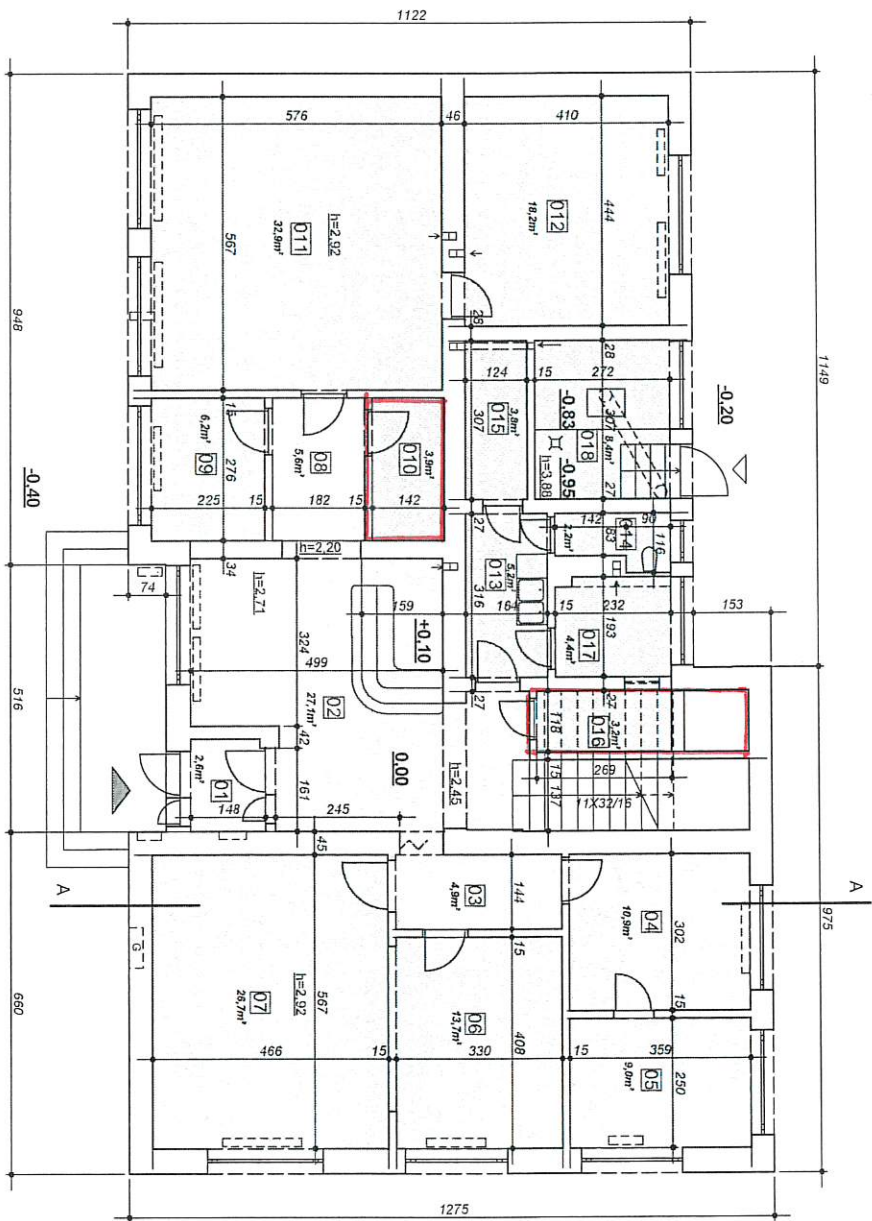
Bliższych informacji dotyczących oferowanych pomieszczeń udziela Wydział Infrastruktury Komunalnej, p. Barbara Goraj, pokój nr 0.22 parter, tel. (12) 283 07 40.


Z up. WÓJTA
mgr inż. arch. Bartłomiej Sławarż
Zastępca Wójta

Otrzymują:

1x Tablica ogłoszeń UG

1x Sołectwo Zabierzów, Rudawa, Rząska, Bolechowice

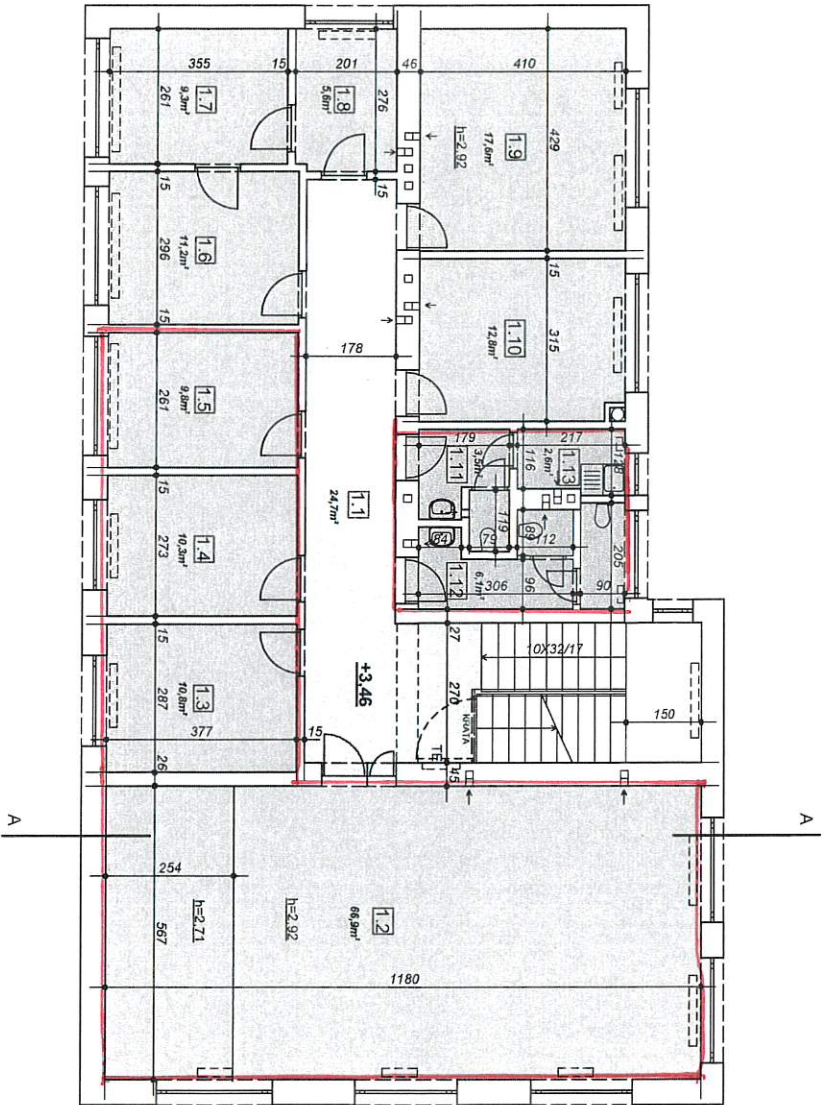


ZESTAWIENIE POWIERZCHNI - PARTER

| NP | NAMAZWA POMIESZCZENIA | PU/MBZ/ | POSADZKA |
|-----|-----------------------|---------|--------------|
| 01 | PREZESIONER | 2,6 | PL. KAMIEN |
| 02 | HALL RECEPCJA | 27,1 | PL. KAMIEN |
| 03 | KORYTARZ | 4,9 | PL. GRES |
| 04 | POM. BIUROWE | 10,9 | WYKL.PCV |
| 05 | POM. BIUROWE | 9,0 | WYKL.PCV |
| 06 | POM. BIUROWE | 13,7 | WYKL.PCV |
| 07 | SALA - C21 | 26,7 | WYKL.PCV |
| 08 | KORYTARZ | 5,6 | PL. KAMIEN |
| 09 | POM. BIUROWE | 6,2 | WYKL.PCV |
| 010 | SZATNIA-MAGAZYN | 3,9 | WYKL.PCV |
| 011 | POM. BIUROWE | 32,9 | WYKL.PCV |
| 012 | POM. BIUROWE | 18,2 | WYKL.PCV |
| 013 | POM. GOSPODARCZE | 5,2 | PL. GRES |
| 014 | POM. SANITARNE | 2,2 | PL. GRES |
| 015 | POM. MAGAZYNOWE | 3,8 | WYKL.PCV |
| 016 | POM. TECHNICZNE | 3,2 | WYKL.PCV |
| 017 | POM. TECHNICZNE | 4,4 | WYKL.PCV |
| 018 | KOTLOWNA | 8,4 | WYKL. CEMENT |
| | RAZEM | 188,9 | |

● - brak wentylacji

BUDYNEK KOMUNALNY
 ZABIERZÓW, UL. KOLEJOWA 11
 SPECYFIKACJA POMIĘSZCZEN
 RZUT PARTERU
 SKALA 1 : 100 - RYS. NR 1
 OFRAG.: ARCH. ZWODNIAK, MAR INZ. P. PROKOSZ - STYCZEN 2018



ZESTAWIENIE POWIERZCHNI - 1 PIĘTRO

| NP | NAZWA POMIESZCZENIA | PU/M2/ | POSAĐDZA |
|------|---------------------|--------------|----------|
| 1.1 | KOMUNIKACJA | 24,7 | LASTRICO |
| 1.2 | SALA | 66,9 | WVKL DYW |
| 1.3 | POM. BIUROWE | 10,8 | WVKL PCV |
| 1.4 | POM. BIUROWE | 10,3 | WVKL PCV |
| 1.5 | POM. BIUROWE | 9,8 | WVKL PCV |
| 1.6 | POM. BIUROWE | 11,2 | WVKL PCV |
| 1.7 | POM. BIUROWE | 9,3 | WVKL PCV |
| 1.8 | POM. BIUROWE | 5,6 | WVKL PCV |
| 1.9 | POM. BIUROWE | 17,6 | WVKL PCV |
| 1.10 | POM. BIUROWE | 12,8 | WVKL PCV |
| 1.11 | POM. SANITARNE | 3,5 | FL GRES |
| 1.12 | POM. SANITARNE | 6,1 | FL GRES |
| 1.13 | POM. GOSPODARCZE | 2,6 | FL GRES |
| | RAZEM | 191,2 | |

● - brak wartości

BUDYNEK KOMUNALNY
 ZABIERZÓW, UL. KOLEJOWA 11
 SPECYFIKACJA POMIESZCZEN
 RZUT 1-GO PIĘTRA
 SKALA 1 : 100 - RYS. NR 2
 OPRAC.: ARCH. ZYWOŹNAK, MGR INŻ. P. PROKOSZ - STYCZEŃ 2018